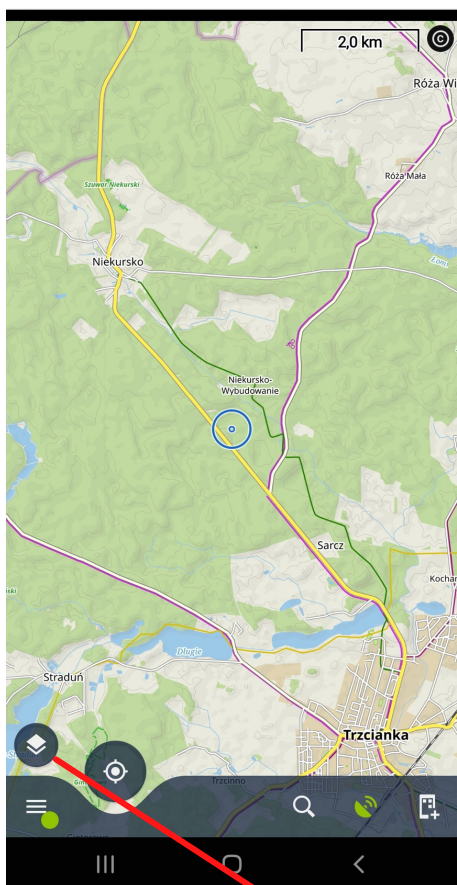


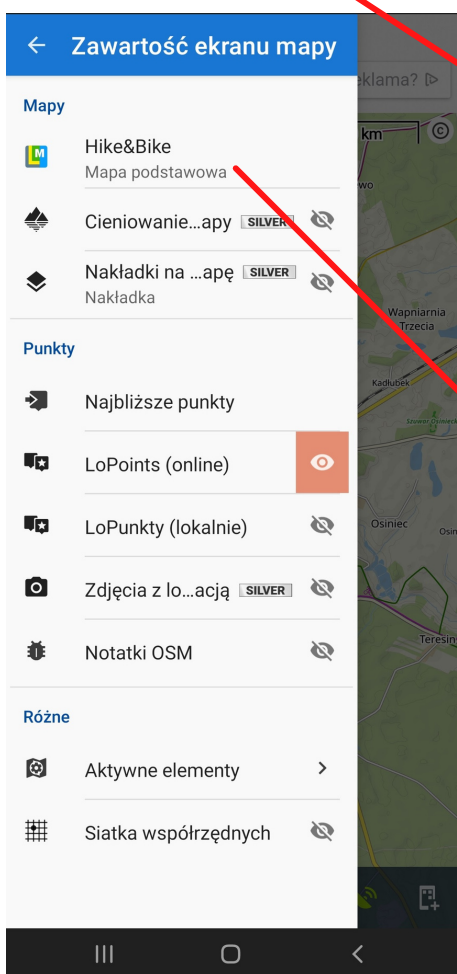
# Mapa turystyczna Nadleśnictwa Trzcianka



Instalujemy darmową aplikację ze sklepu Play np. Locus Map

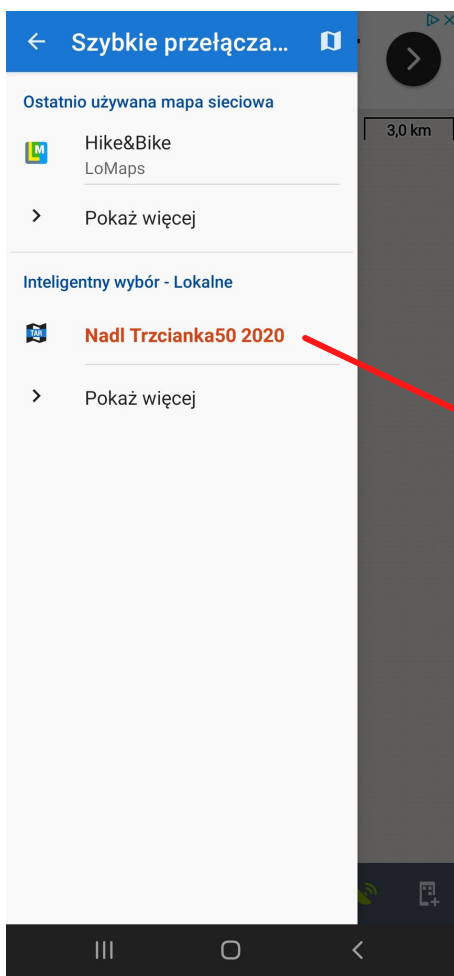
Pobieramy z naszej strony plik z rozszerzeniem .tar

Wgrywamy plik do folderu w telefonie Locus -->maps



Wchodzimy w aplikację, wybieramy warstwy map

Klikamy mapę podstawową



Wybieramy mapę nadleśnictwa



Na mapie pojawią się obiekty turystyczne oraz dojazdy ppoż.



Przy włączonym GPSie można nawigować do różnych miejsc np. na ścieżkę Nad Bukówką